



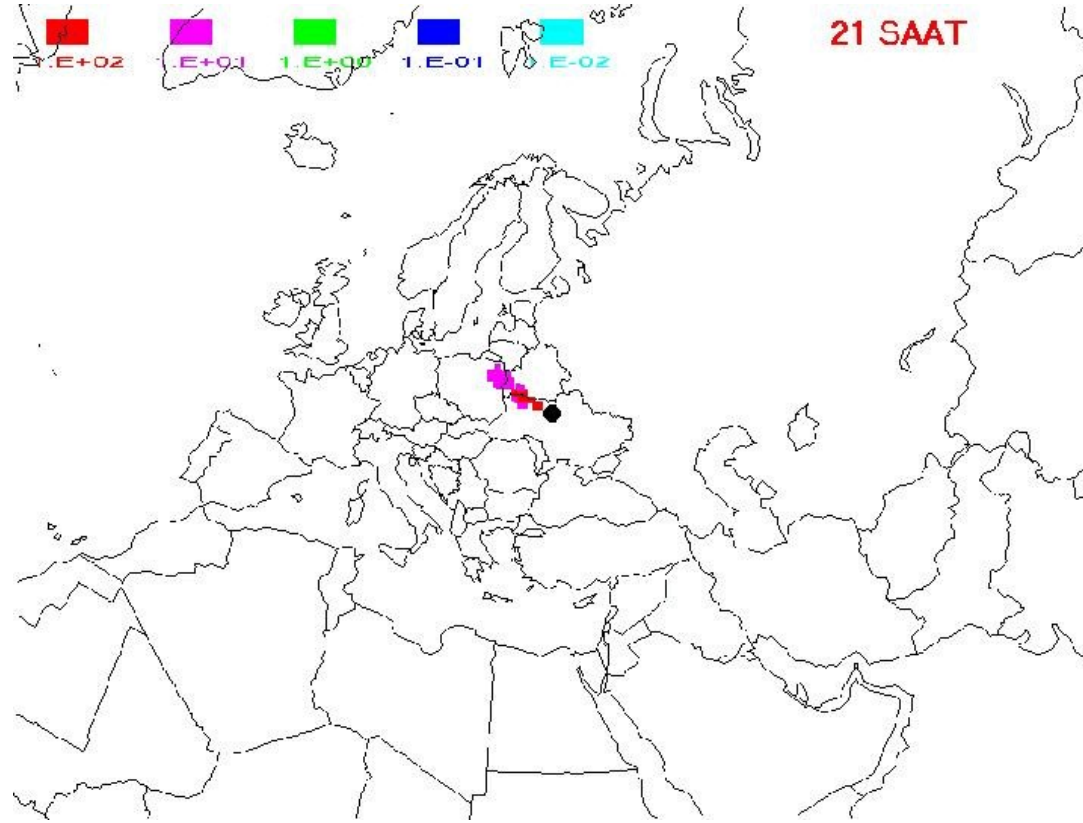
T.C. NÜKLEER DÜZENLEME KURUMU

RADYASYONDAN KORUNMA DAİRESİ BAŞKANLIĞI

Dr. Sinan Aytekin TÜRKÖZ

RADYASYON ERKEN UYARI SİSTEMİ AĞI (RESA)

ÇADMS



Çernobil Nükeer Kazası Cs-137 Dağılımı
26 Nisan 1986

RESA

Ülkemizi etkileyebilecek nükleer tehlikelerin zamanında belirlenebilmesi için TAEK uzmanları tarafından tamamen yerli imkanlarla yapılarak

(...halen...)

- 81 il merkezinde,
- 111 ilçe merkezinde,
- 12 termik santralde,
- 4 Nükleer/Radyasyon uygulaması içeren tesislerde
- 3 sınır karakolunda

eş-zamanlı olarak çalışan *toplam 211 istasyon* kurulmuştur.

RESA

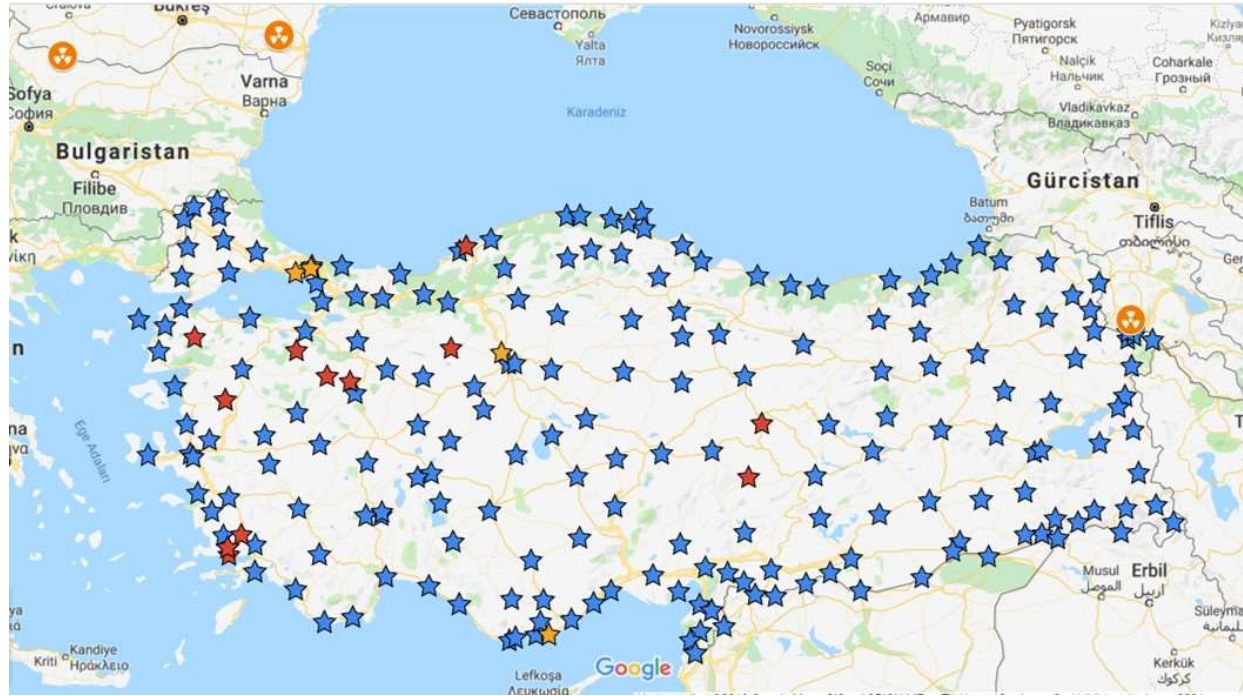
RESA işletilmesi,

- düzenli olarak alınan doğal radyasyon doz hızı ölçüm sonuçlarının takibi, değerlendirilmesi, güncellenmesi ve İnternet üzerinden halkın erişimine sunulması <http://www.taek.gov.tr/>
- sistemde meydana gelen arızaların tespiti ve giderilmesi,
- yeni istasyonların işletmeye alınmasıdır.

RESA İstasyonlarının Kurulu Olduđu Yerler



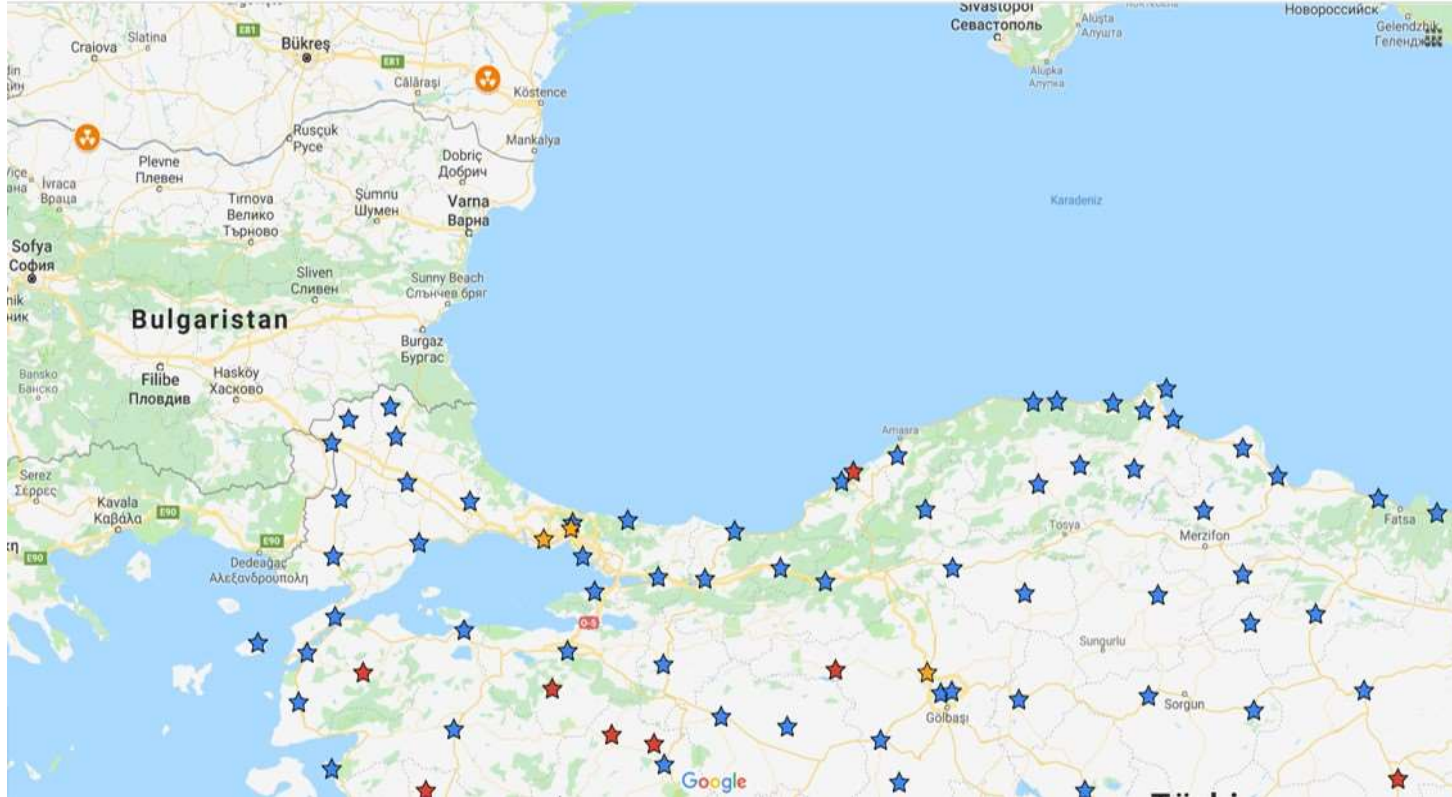
RESA İstasyonları ve NGS'ler



İğdır İli ve Ermenistan Metsamor Nükleer Santrali Çevresindeki RESA İstasyonları



Edirne ve Kırklareli İlleri Çevresindeki RESA İstasyonları (Bulgaristan Kozloduy NGS, Romanya Çernavoda NGS)



Türkiye Doğal Radyasyon Doz Haritası

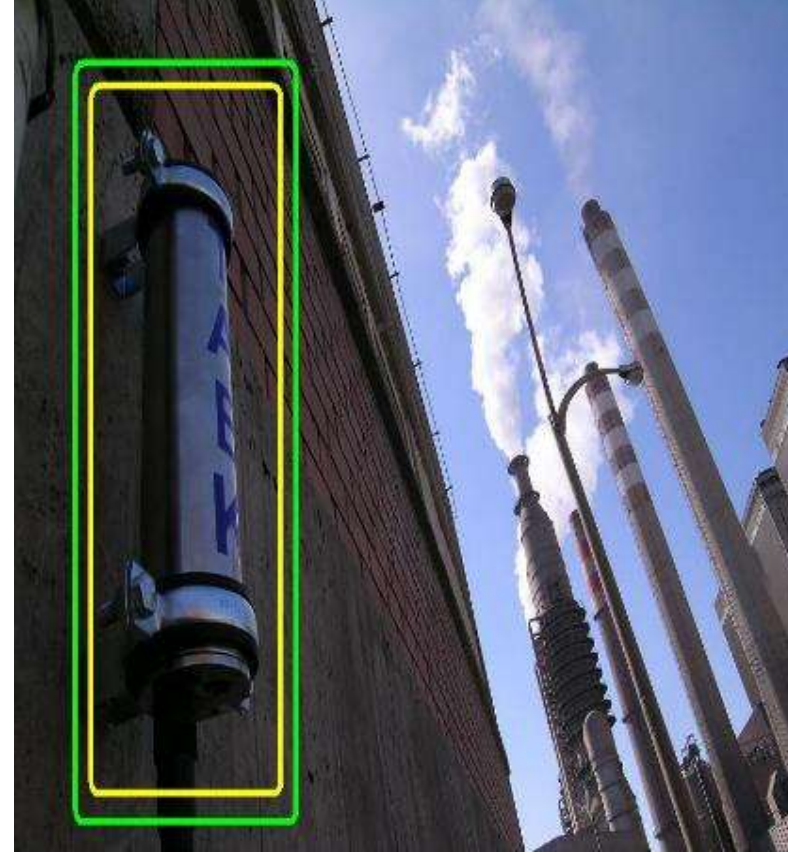
RADYASYON ERKEN UYARI SİSTEMİ AĞI (RESA)

2012-08-30/2012-09-06 tarihleri arasında





Mersin Akkuyu



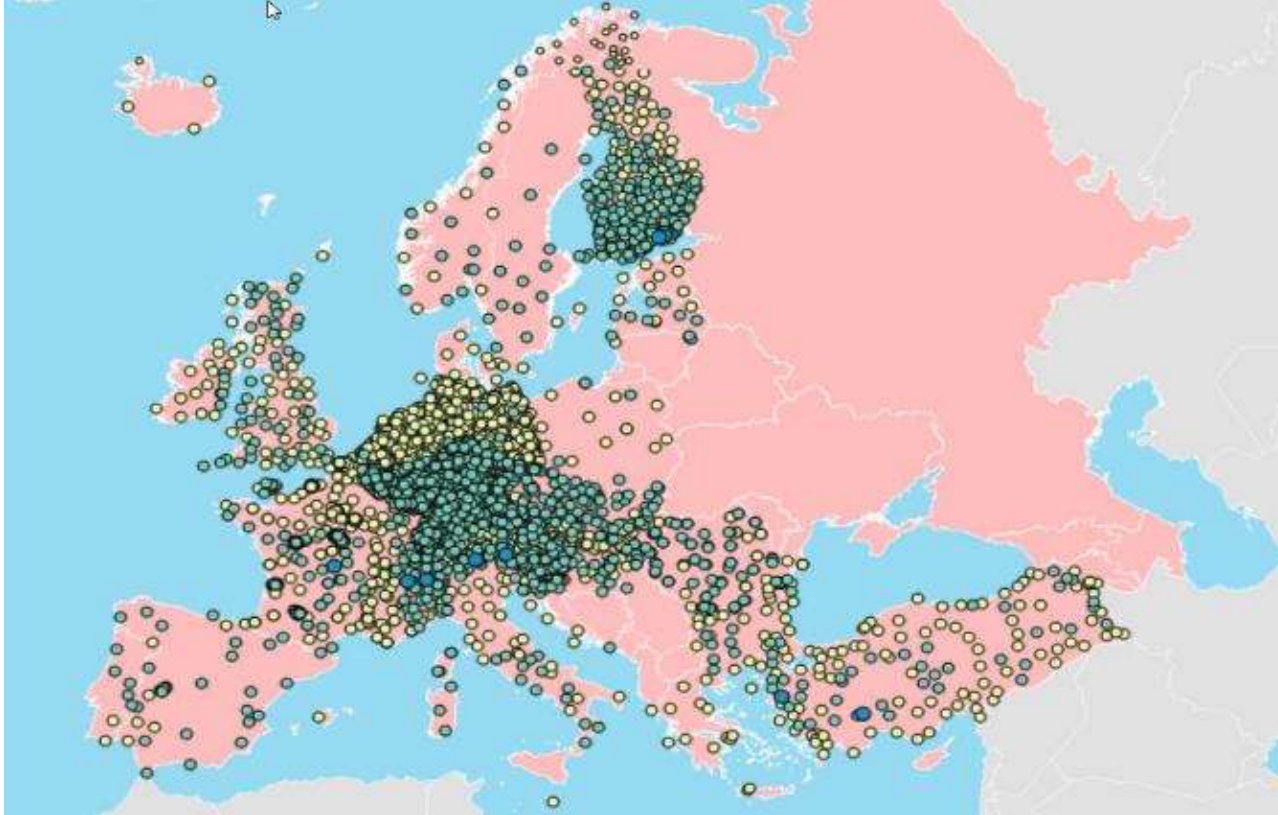
Çayırhan Termik Santrali

RESA

RESA'dan alınan veriler Avrupa ülkeleri arasında radyolojik bilgilerin toplanması için hazırlanan Avrupa Radyolojik Veri Değişim Platformuna (European Radiological Data Exchange Platform - EURDEP) gönderilmekte ve Avrupa ülkeleri tarafından EURDEP'e aktarılan veriler düzenli olarak takip edilmektedir.



Avrupa Radyolojik Veri Değişim Platformu (EURDEP) İstasyonları



<http://eurdep.jrc.ec.europa.eu/Basic/Pages/Public/Home/Default.aspx>

TEŞEKKÜRLER

SORULARINIZ ??